

Воздуховод-100-3000-оц.-0.5-г.г



Арт. 00-00002147

Серия: Воздуховоды круглые

Типоразмер: 100

Толщина используемого материала: 0.5 мм

Материал корпуса: оцинкованная сталь

Форма соединения: круглое

L: 3 000 мм

₽ 1 196



Перейдите на страницу товара по [ссылке](#) или QR коду.

Характеристики

Группа	Воздуховоды и фасонные элементы
Категория	Воздуховоды
Серия	Воздуховоды круглые
Масса	3.4 кг
Объем	0.03 м ³
Производитель	НЕВАТОМ
Страна производства	Россия

Конструктивные характеристики

Исполнение	общего назначения
Типоразмер	100
Толщина используемого материала	0.5 мм
Материал корпуса	оцинкованная сталь
Форма соединения	круглое
Тип соединения	голый край

Климатические характеристики

Температура перемещаемой среды	от -70 до 80 °C
--------------------------------	-----------------

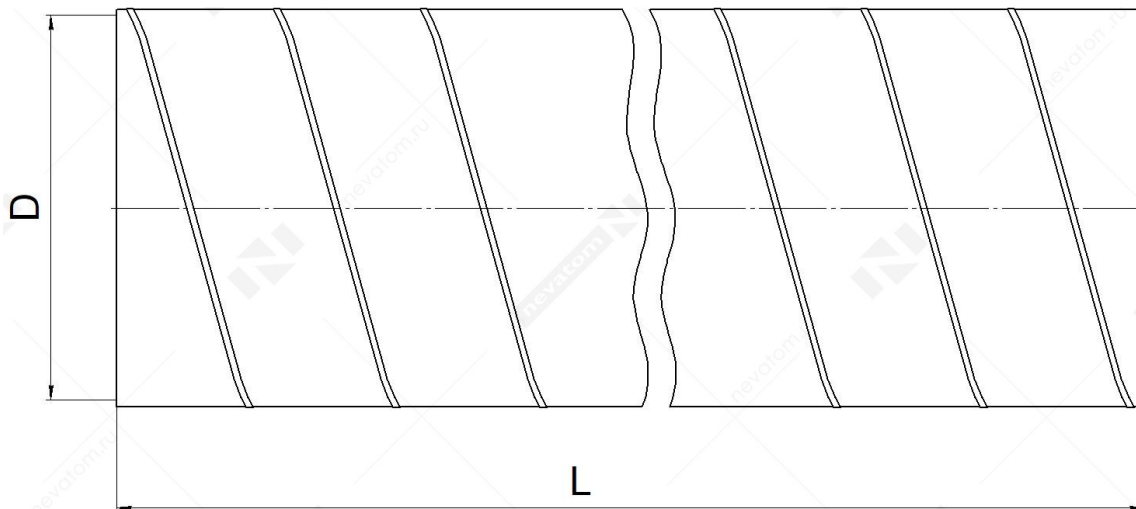
Температура внешней среды

от -70 до 80 °С

Коррозионная агрессивность перемещаемой среды

неагрессивная

Габаритные и присоединительные размеры



D	100 мм
L	3 000 мм

Аксессуары

Анкер

Крепёжное изделие, которое закрепляется в несущем основании и удерживает какую-либо конструкцию.



D: 6 мм;Количество в упаковке: 100 шт..

Анкер-клин 6*40 (100шт) **₹ 1 200**



D: 8 мм;Количество в упаковке: 100 шт..

Анкер забивной латунный Цанга M8 (100шт) **₹ 3 400**



D: 8 мм;Количество в упаковке: 200 шт..

Анкер забивной M8 (200шт) **₹ 1 950**



D: 6 мм;Количество в упаковке: 200 шт..

Анкер-клин 6*40 (200шт) **₹ 1 950**



D: 8 мм;Количество в упаковке: 100 шт..

Анкер забивной М8 (100шт) **₹ 980**

Фильтр-бокс FVGU

Используют в каналах систем вентиляции и кондиционирования в качестве первой ступени очистки наружного или рециркуляционного воздуха.



Типоразмер: 100.

Фильтр-бокс FVGU-100/3-оц.-pp **₹ 1 310**



Типоразмер: 100.

Фильтр-бокс FVGU-100/5-оц.-pp **₹ 1 430**



Фильтр-бокс FV

Используют в каналах систем вентиляции и кондиционирования в качестве первой ступени очистки наружного или рециркуляционного воздуха.

Фильтр-бокс FV-100-оц-pp **₹ 1 290**



Хомут для воздуховода

Предназначены для крепления вентиляционных труб круглого сечения к вертикальной стене или потолку здания.

Хомут для воздуховода с резиновым профилем Ф100 **₹ 190**

Лента

Применяется для вентиляционных систем: воздуховодов и деталей систем вентиляции.



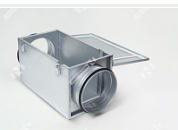
L: 25 000 мм;Толщина используемого материала: 0.55 мм.

Лента монтажная 20/0,55 (25 п.м) **₹ 1 180**



L: 25 000 мм;Толщина используемого материала: 0.7 мм.

Лента монтажная 20/0,7 (25 п.м) **₹ 1 430**



Фильтр-бокс FVK

Используют в каналах систем вентиляции и кондиционирования в качестве первой ступени очистки наружного или рециркуляционного воздуха.

Фильтр-бокс FVK-100-оц.-pp **₹ 3 180**

Траверса

Многофункциональный крепеж, используемый для постоянного или временного монтажа воздуховодов.



A: 20 мм; B: 30 мм.

Траверса монтажная 20*30 (3м)

₽ 800



A: 38 мм; B: 40 мм.

Траверса монтажная 38*40 (3м)

₽ 2 120

Шпилька

Используются в строительных, монтажных работах для крепления элементов.



D: 8 мм; L: 1 000 мм.

Шпилька резьбовая M8*1000

₽ 190



D: 8 мм; L: 2 000 мм.

Шпилька резьбовая M8*2000

₽ 280

Дополнительная информация

Общая информация о серии [Воздуховоды круглые](#)

СПИРАЛЬНО-НАВИВНЫЕ ВОЗДУХОВОДЫ

Длина стандартного воздуховода со спиральным швом — 3 м (по согласованию с клиентом возможно изготовление воздуховодов большей длины). Минимальная длина спирально-навивного воздуховода должна быть не менее 600 мм.

РАСШИФРОВКА ОБОЗНАЧЕНИЯ ВОЗДУХОВОД-100-3000-ОЦ.-1.0-ФП.ФП-RAL1000

1 2 3 4 5 6 7

1	Наименование
2	Диаметр воздуховода D, мм
3	Длина воздуховода, мм
4	Используемый материал
5	Толщина используемого материала, мм
6	Тип соединений
7	Цвет покраски по каталогу RAL

ИЗГОТОВЛЕНИЕ И ВЫПУСК

Воздуховод прямой круглой формы изготавливают на специальных станках путем скручивания оцинкованной ленты (штрипсы) с последующим соединением ленты в замок. Благодаря спиральному шву воздуховоды обладают повышенной жесткостью при небольшом весе, что является очень важным фактором при монтаже системы и ее последующей работе.

Воздуховоды выпускают стандартной длины 3 м, но благодаря технологии скручивания **длина может быть любой**. Это позволяет уменьшить количество стыковочных швов, что приводит к повышению герметичности всей системы в целом.

ПРЯМОШОВНЫЕ ВОЗДУХОВОДЫ (ПШ)

У прямошовных воздуховодов, выполненных из листовой стали толщиной 1,2 мм, соединительный шов крепят на контактную точечную сварку. Герметичность таких воздуховодов соответствует классу А.

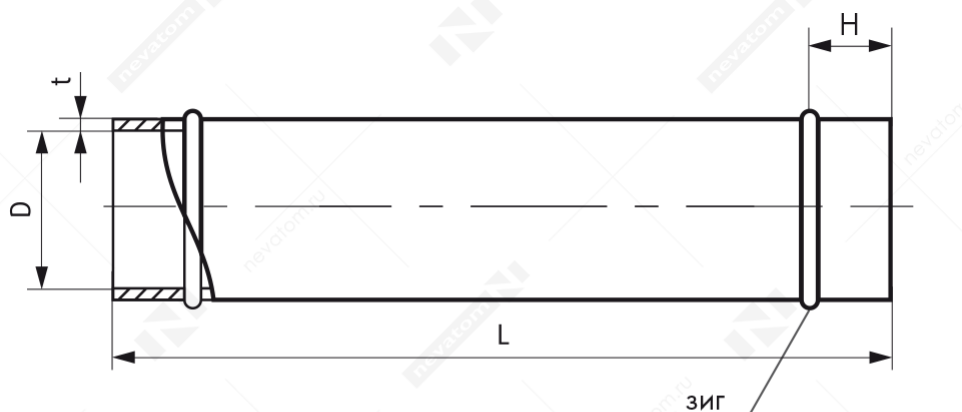
Ограничения по размерам при заказе прямошовных воздуховодов:

$L_{min} = 100$ мм при D от 100 мм до 1250 мм

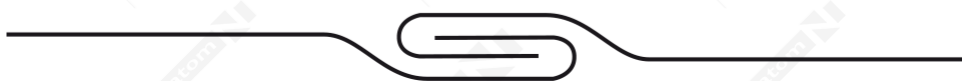
При изготовлении воздуховодов длиной менее 200 мм «зиг» не откатывается.

РАСШИФРОВКА ОБОЗНАЧЕНИЯ ВОЗДУХОВОД ПШ-500-1500-ОЦ.-0.7-Г.Г-RAL1000

1	2	3	4	5	6	7
1	Наименование					
2	Диаметр воздуховода D , мм					
3	Длина воздуховода L , мм					
4	Используемый материал					
5	Толщина используемого материала, мм					
6	Тип соединений					
7	Цвет покраски по каталогу RAL					



Лежачий фальц



Возможно изготовление изделий с требуемыми характеристиками по индивидуальному заказу. Необходимо заполнить опросный лист для просчета комплектации.

Общая информация о группе товаров [Воздуховоды и фасонные элементы](#)

Воздухораспределительная сеть должна обеспечивать пропуск достаточного объема воздуха при следующих условиях:

- Герметичность
- Минимальные потери напора
- Скорость воздуха не выше допустимой по санитарным нормативам

- Уровень шума не выше допустимого по санитарным нормативам
- Минимальное занимаемое воздуховодами пространство
- Тепло- и звукоизолированность (при необходимости)

В зависимости от конкретных условий подбирают оптимальную конфигурацию сети воздуховодов, их материал и сечение.

НОРМАТИВНЫЕ ДОКУМЕНТЫ

Номенклатура и основные размеры унифицированных деталей металлических воздуховодов, деталей систем вентиляции, распределительных устройств, материал изготовления воздуховодов и его толщина в зависимости от сечения воздуховодов установлены в следующих нормативных документах:

- СП 60.13330.2020 (СНИП 41-01-2003) «Отопление, вентиляция и кондиционирование воздуха»
- СП 7.13130.2013 «Отопление, вентиляция и кондиционирование. Требования пожарной безопасности»
- ТУ 4863-002-58769768-2014 «Конструкции вентиляционные классов А, В, С, D»

ВОЗДУХОВОДЫ ДЛЯ ОБЩЕОБМЕННОЙ ВЕНТИЛЯЦИИ

Воздуховоды систем вентиляции и кондиционирования распределяют воздух и обеспечивают воздухообмен в помещениях.

Круглые и прямоугольные воздуховоды НЕВАТОМ из оцинкованной листовой стали соответствуют требованиям ГОСТ 24751-81 и СП 60.13330.2020 (СНИП 41-01-2003). Прямые части, а также круглые и прямоугольные фасонные элементы изготавливают из оцинкованной толщиной от 0,5 до 1,2 мм или черной стали толщиной от 1,0 до 1,2 мм.

ВОЗДУХОВОДЫ ДЛЯ АГРЕССИВНЫХ СРЕД

Воздуховоды из нержавеющей стали подходят для производственных помещений предприятий пищевой, химической и фармацевтической промышленности, а также для больниц и заведений общепита. Нержавеющая сталь обладает слабыми магнитными свойствами, устойчива к щелочам, кислотам и повышенной влажности, что подходит для помещений с агрессивным воздействием окружающей среды *.

Круглые и прямоугольные воздуховоды из нержавеющей стали производят в соответствии с требованиями ГОСТ 24751-81 и СП 60.13330.2020 (СНИП 41-01-2003).

Толщина металла – 0,5 или 0,8 мм (зависит от размеров и предъявляемых требований) **. В процессе производства в НЕВАТОМ применяют газовую аргоновую сварку с использованием инертных газов и их смесей.

ПРЕИМУЩЕСТВА

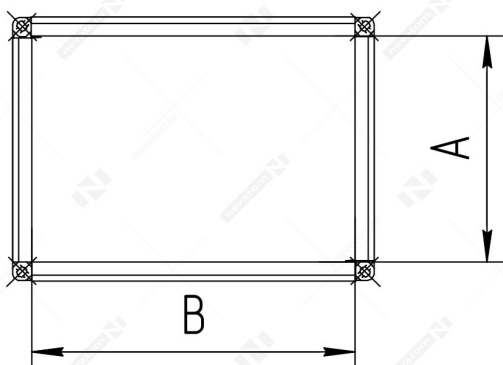
- Такие воздуховоды не ржавеют
- Они рассчитаны на высокие температуры (более 200 °С), что позволяет применять их для отвода горячего воздуха в дымоходах и системах дымоудаления
- Срок службы воздуховодов и фасонных частей из нержавеющей стали в разы превышает срок службы изделий из оцинкованной или черной стали

ПРЯМОУГОЛЬНЫЕ ВЕНТИЛЯЦИОННЫЕ СИСТЕМЫ

Стандартный ряд прямоугольных воздуховодов **НЕВАТОМ** позволяет быстро и экономично смонтировать прочную, хорошо герметизированную вентиляционную систему. Воздуховоды изготавливаются с использованием современных технологий без нарушения цинкового покрытия на фальцевом соединении.

ДОПУСТИМЫЕ ОТКЛОНЕНИЯ РАЗМЕРОВ А И В

Размер А и В, мм	Возможное отклонение, мм
От 100 вкл. до 500 вкл.	± 3
Свыше 500 до 1200 вкл.	± 5
Свыше 1200 до 2000 вкл.	± 6



ПРОФИЛИ ДЛЯ СОЕДИНЕНИЯ

Для соединения прямоугольных воздуховодов и фасонных изделий интегрированный фланец TDC III и фланец с шинореечным профилем используются при полупериметре до 4 метров включительно. Максимальная длина стороны А или В сечения воздуховода равна 2,5 м. В остальных случаях в качестве фланца используется оцинкованный уголок 32 мм.

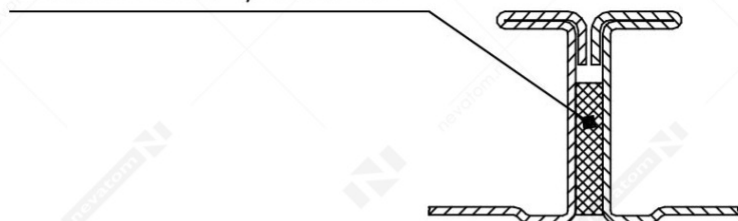
ИНТЕГРИРОВАННЫЙ ФЛАНЕЦ TDC III 20

Для воздухопроводов и фасонных изделий с полупериметром сторон менее или равным 1000 мм и одной из сторон А (В) меньше 700 мм используется интегрированный фланец TDC III 20.

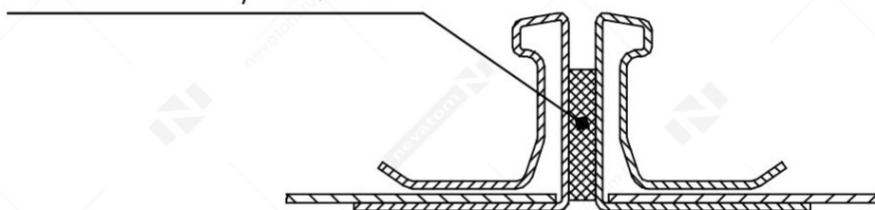
ИНТЕГРИРОВАННЫЙ ФЛАНЕЦ TDC III 30

Для воздухопроводов и фасонных изделий с полупериметром сторон свыше 1000 мм или одной из сторон А (В) от 700 мм используется интегрированный фланец TDC III 30.

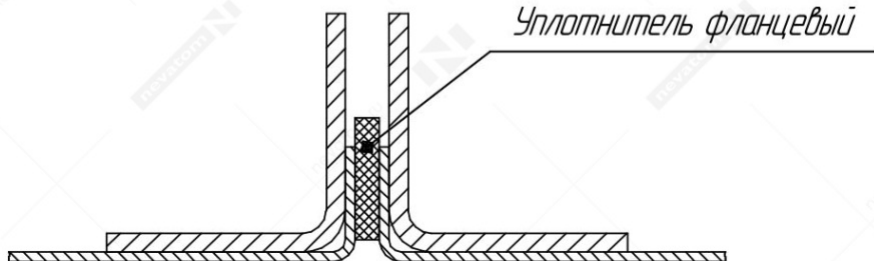
Уплотнитель фланцевый



Уплотнитель фланцевый



Уплотнитель фланцевый



ШИНОРЕЙКА 20

Геометрия и присоединительные размеры интегрированного фланца TDC III 20 полностью соответствуют стандартному шинореечному профилю высотой 20 мм.

ШИНОРЕЙКА 30

Геометрия и присоединительные размеры интегрированного фланца TDC III 30 полностью соответствуют стандартному шинореечному профилю высотой 30 мм.

СВАРНОЙ ФЛАНЕЦ 20

Изготавливается из гнутого уголка с размером профиля 25x25x2 мм. Условия применения типоразмера сварного фланца соответствуют условию выбора фланца TDC III 20.

Стандартная длина воздухопровода со сварным фланцем 20 составляет $L = 1480$ мм.

СВАРНОЙ ФЛАНЕЦ 30

Изготавливается из гнутого уголка с размером профиля 32х32х2 мм. Условия применения типоразмера сварного фланца соответствуют условию выбора фланца TDC III 30. Стандартная длина воздуховода со сварным фланцем 30 составляет $L = 1470$ мм.

РЕКОМЕНДАЦИИ ПО СБОРКЕ ***

1. По периметру интегрированного фланца проклейте уплотнительную ленту или другой материал, обеспечивающий герметичность стыка двух воздухопроводов.
2. Состыкуйте два воздуховода между собой: один – стороной с проклеенным фланцем, второй – стороной с непроклеенным фланцем.

В качестве соединения необходимо использовать:

- При соединении воздухопроводов или фасонных частей с фланцем **TDC III 20** или **Ш 20** – стандартный болт **M 8×25** с шайбой и гайкой **M 8**. Для механизации сборки удобнее использовать болт M 8×25 с цилиндрической головкой под шестигранник
- При соединении воздухопроводов или фасонных частей с фланцем **TDC III 30** или **Ш 30** – стандартный болт **M 10×25** с шайбой и гайкой **M 10**. Для механизации сборки удобнее использовать болт M 10×25 с цилиндрической головкой под шестигранник

ВАЖНО обеспечить полную затяжку резьбового соединения каждого угла по периметру двух сторон воздуховода.

3. Для дополнительной плотности установите скобы с шагом 500 мм по каждой стороне стыка воздухопроводов.

ВЫБОР ТОЛЩИНЫ СТАЛИ ****

Толщина, мм	Длина большей стороны В, мм
0,5	$B \leq 300$
0,7	$300 < B \leq 800$
1	$800 < B \leq 1400$
1,2	$1400 < B$

ОСНОВНЫЕ ФОРМУЛЫ

1 Площадь прямоугольного сечения
 $S, \text{ м}^2$

$$S = A \times B$$

Площадь круглого сечения

$$S = \pi \times R^2$$

2 Периметр прямоугольного сечения
 $P, \text{ м}$

$$P = 2 \times (A + B)$$

3 Окружность сечения
 $L^{****}, \text{ м}$

$$L = 2 \times \pi \times R = \pi D$$

4 Объем
 $V, \text{ м}^3$

$$V = A \times B \times L$$

$$V = \pi \times R^2 \times L$$

5 Вес погонного метра воздуховода
(без учета фланцев)

$$M = L \times P \times t \times 7,85$$

$$M = L \times L^{****} \times t \times 7,85$$

M – вес, кг

L – длина воздуховода, м

L^{****} – окружность сечения,

P – периметр, м

t – толщина, мм

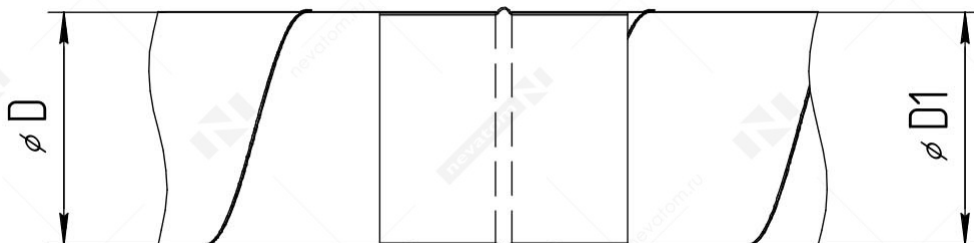
7,85 – плотность стали, г/см³

6 Гидравлический диаметр^{*****}, D_h

$$D_h = \frac{2 \times A \times B}{(A + B)}$$

КРУГЛЫЕ ВЕНТИЛЯЦИОННЫЕ СИСТЕМЫ

Стандартный ряд круглых воздуховодов позволяет быстро и экономично смонтировать прочную, хорошо герметизированную вентиляционную систему для объектов промышленного и гражданского строительства.



КОМПЛЕКТАЦИЯ

В состав системы воздуховодов входят:

- Каналы круглого сечения
- Фасонные части
- Вставные соединительные элементы каналов (ниппели)

ИСПОЛНЕНИЕ

Принцип соединения каналов между собой основан на том, что **внутренний диаметр канала D равен наружному диаметру ниппеля D1**.

Допустимые отклонения диаметров D в зависимости от размеров указаны в таблице «Технические данные».

Для присоединения фасонной части к воздуховоду соединительный элемент не нужен, так как конструкция всех фасонных частей предусматривает сопрягаемые размеры в соответствии с прилагаемой таблицей.

Допустимое отклонение по длине воздуховода — 5 мм.

Возможно изготовление изделий с требуемыми характеристиками по индивидуальному заказу. Необходимо заполнить опросный лист для просчета комплектации.

* Воздуховоды и фасонные элементы из нержавеющей стали предназначены для эксплуатации с прохождением агрессивной среды по внутреннему сечению воздуховода. Для использования в условиях внешнего воздействия агрессивной среды воздуховоды и фасонные элементы не изготавливаются

** Толщину металла следует уточнить при согласовании заказа

*** Все комплектующие, необходимые для сборки воздуховодов, всегда есть на наших складах

**** Для прямоугольных воздуховодов и фасонных элементов (согласно техническим условиям компании НЕВАТОМ)

***** Это диаметр цилиндрического канала, в котором происходит такая же потеря давления, что и в прямоугольном при одинаковой скорости воздушного потока